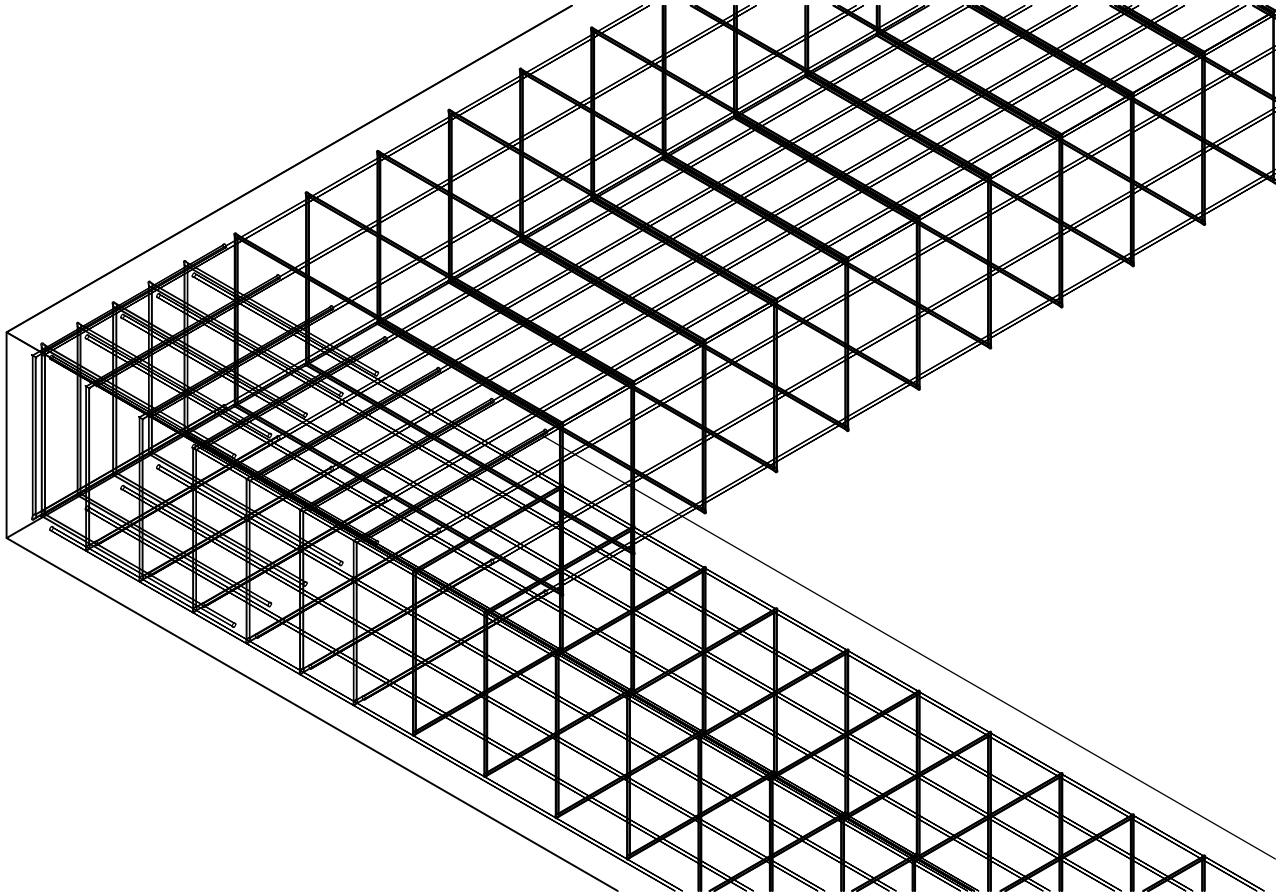


SCHÉMA VYVÁZÁNÍ VÝZTUŽE



TABULKA VÝZTUŽE

Č. pol.	Počet ks	D [mm]	Délka [m]	Tvar	Celková délka [m]	Hmotnost [kg]
1	90	8	2800		252	99.5
2	74	8	1760		130	51.4
3	20	10	1500		30	18.5
4	28	10	1480		41	25.6
5	72	12	9240		665	590.8
6	20	10	9260		185	114.3
7	28	10	9840		276	170.0
Hmotnost celkem [kg]					1070.1	
Síť KARI 10/100-2x3m - KZ 60 - celkem 18 ks (kg)					1332,8	

- POZNÁMKY - VÝZTUŽ:**
- VEŠKERÉ ROZMĚRY PŘEMĚŘIT NA STAVBĚ!
 - VÝZTUŽ UPRAVIT PODLE BEDNĚNÍ !!!
 - NEDÍLNOU SOUČÁSTÍ DOKUMENTACE JSOU VÝKRESY TVARU BEDNĚNÍ, VÝZTUŽE DOLNÍHO POVRCHU, HORNÍHO POVRCHU, DOMOVNÍCH ROZVODŮ INSTALACÍ VEDOUČÍCH V DESCE NEBO POD DESKOU
 - VÝZTUŽ V MÍSTĚ PROSTUPŮ PŘIHRNOUT KE KRAJŮM (VŽDY MAX. 2 PRUTY Z KAŽDÉ STRANY) OSTATNÍ PROSTŘIHNOT
 - V PŘÍPADĚ NEJASNOSTÍ KONTAKTUJTE PROJEKTANTA
 - PŘI STYKOVÁNÍ A UKLÁDÁNÍ VÝZTUŽE MUSÍ BÝT VŽDY DODRŽENO MINIMÁLNÍ A MAXIMÁLNÍ KRYTÍ !!!
 - STOLÍČKY SE UKLÁDAJÍ MEZI 1. A 3. VRSTVU
 - SCHÉMA VÝZTUŽE V ŘEZECH DESKOU SLOUŽÍ POUZE K INFORMACI O KLADENÍ JEDNOTLIVÝCH PRVKŮ
 - UVEDENÉ DÉLKY JSOU VZTAŽENY K VNĚJŠÍMU LÍCI PRUTU
 - POLOMĚRY OBLOUKŮ JSOU POLOMĚRY OHÝBACÍCH TRNŮ
 - NEZNAČENÉ POLOMĚRY JSOU 1/2 DR, MIN (TAB. 20)
 - NEZNAČENÉ ÚHLY JSOU 45, 90, RESP. 180 STUPŇŮ
 - CELKOVÉ DÉLKY VLOŽEK JSOU STŘIŽNÉ DÉLKY
 - ROVNÉ DÉLKY JSOU VE VÝKAZU OZNAČENY "*"

BETON C30/37 - XC4

POUŽITÍ: ŽB KONSTRUKCE, NADBETONÁVKA
NAVRŽENO DLE: ČSN EN 1992-1-1 Eurokód 2
KRYTÍ: 40 mm

OCEL BSt 500

BETONÁŘSKÁ VÝZTUŽ

STAVBA Bílý Kůň – Podzemní Fejkova pískovna ul. Za Černám mostem / Nad Hutěmi Praha – Hloubětín			
STAVEBNÍK: Městská část Praha 14 Bratří Vendíků 1073 198 21 Praha 9	PROJEKTANT: Agile Agile Consulting Engineers s.r.o. Na Vyhlídce 64, 190 00 Praha 9 Email: info@agile-ce.cz Tel.: +420 733 386 555 Ing. Pavel Roubal, Ing. Petr Tomáš Jan Tomšů, MSc, CEng	STUPEŇ PD: DPS	
		DATUM: 06/2020	
		MĚŘITKO: 1:50	
ČÁST D.1.2 - STAVEBNĚ KONSTRUKČNÍ ČÁST	VÝKRES VÝZTUŽ TRÁMU A STROPNÍ KONSTRUKCE	VÝKRES Č.	PARĚ Č.
		D.1.2.3.1 rev.01	